











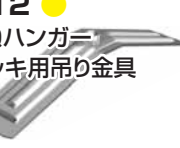




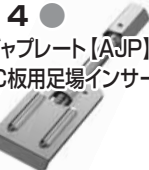



パーツ&PCインサート

P.P.C.INSERT

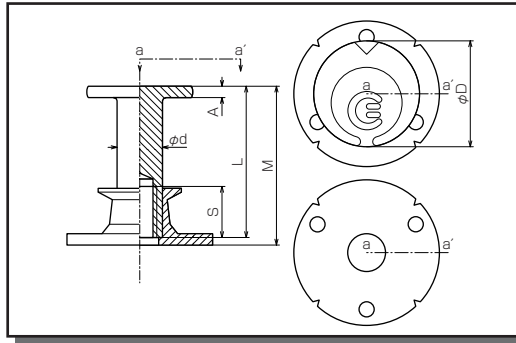
BOLT-ATTACHMENT

<ul style="list-style-type: none"> ●【ミツケンインサート】 PC用・合成構造用・ 仮設用 ●【ミツケンパーツ】 吊上治具・ハンガー・ 型枠金物 	<p>P1 ● コプラT【MCT】 両面テープタイプ</p> 	<p>P2 ● プレヨシ【MPC】 受治具タイプ</p> 	<p>P3 ● アジャスト【MA】 横付けタイプ</p> 
<p>P4 ● 異形【EKS】 ストレートタイプ</p> 	<p>P5 ● 異形【EKP】 ピン穴タイプ</p> 	<p>P6 ● 異形【EKV】 先割りタイプ</p> 	<p>P7・8 ● レインボア【RA】 吊上治具</p> 
<p>P9 ● アイアン【AI】 スチール・ステンレス</p> 	<p>P10 ● グリップワン【G-1】 鉄筋溶接不要工法金具</p> 	<p>P10 ● テーパースリーブ【TS】 座掘り仕上げ用金具</p> 	<p>P11 ● メタルターボ【MB】 天井インサート</p> 
<p>P12 ● DS-1 デッキ用吊り金具</p> 	<p>P12 ● DQハンガー デッキ用吊り金具</p> 	<p>P12 ● メタルハンガー【MG】 後打ちインサート</p> 	<p>P13 ● アジャストP【MAP】 足場インサート</p> 
<p>P13 ● 【UM】 床向きインサート</p> 	<p>P14 ● アジャストO【MOA】 ワンパンチ横付インサート</p> 	<p>P14 ● アジャプレート【AJP】 ALC板用足場インサート</p> 	<p>P15 ● 異形【EKP・EKV】 極太</p> 

コブラT MCT/両面テープインサート



- 鋼製型枠、樹脂製型枠等、釘が使えない型枠に使用します。
- 丸テープは、ノロ進入防止になります。
- 型枠上のホコリ等、よく抜き取ってから使用してください。
- 合板型枠用の樹脂釘別打ちタイプもあります。



カラー7色 赤・青・黄・白・緑・オレンジ・グレー

■スチール (SS400及びSWRCH)

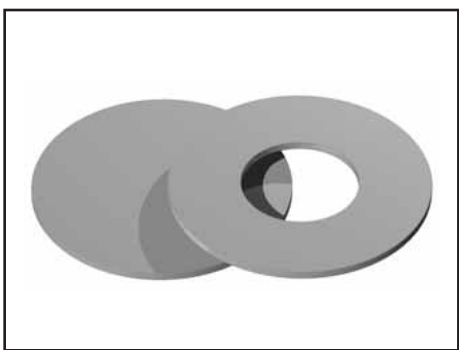
品番	ねじ径	埋設M	ねじ長S	頭径D	胴径d	頭厚A	入り数	実測値(コンクリート引抜)			計算値(短期許容引張力)		インサート金具の降伏点	ボルトの降伏点(SS400相当)
								Fc	平均値	金具単体	Fc=24	Fc=35		
MCT-0830	M8	32	13~	22	13	3	500	47	12.1	33.6	4.5	5.4	18.7	9.0
MCT-1030	M10	32	13~	28	13	3	500	47	12.1	31.7	4.8	5.7	18.4	14.2
MCT-1050	M10	53	13~	28	13	3	300	20	25.6	31.7	10.3	12.6	33.4	19.8
MCT-1255	M12	55	25~	28	17	4	200	20	30.6	66.7	11.7	14.1	52.3	36.9
MCT-1285	M12	85	25~	28	17	4	100	20	45.7	66.7	25.5	30.8	15.6	12.0
MCT-1655	M16	55	30~	35	22	5	100	47	41.7	80.9	12.3	14.8	32.8	20.5
MCT-16100	M16	105	30~	35	22	5	50	20	62.6	80.9	39.0	47.1	55.5	33.8
MCT-3020	W3/8	20	13~	26	12	3	500	47	8.7	30.9	2.2	2.7		
MCT-3040	W3/8	42	13~	25	12	3	400	20	21.6	30.0	7.8	9.4		
MCT-3050	W3/8	52	13~	27	12	3	300	20	24.7	30.4	11.2	13.6		
MCT-4055	W1/2	55	25~	28	17	4	200	20	30.6	68.6	11.7	14.1		
MCT-4070	W1/2	70	25~	28	17	3	150	20	33.2	67.2	18.4	22.2		
MCT-5055	W5/8	55	30~	35	22	5	100	47	41.7	84.3	12.3	14.8		
MCT-5100	W5/8	105	30~	35	22	5	50	20	62.6	88.8	35.3	42.4		

■ステンレス (SUS304及びXM7)

品番	ねじ径	埋設M	ねじ長S	頭径D	胴径d	頭厚A	入り数	実測値(コンクリート引抜)			計算値(短期許容引張力)		インサート金具の降伏点	ボルトの降伏点(SS400相当)
								Fc	平均値	金具単体	Fc=24	Fc=35		
SUS. MCT-0830	M8	32	13~	22	13	2	500	47	12.1	36.2	4.5	5.4	19.8	9.0
SUS. MCT-1030	M10	32	13~	22	13	2	500	47	12.1	33.6	4.5	5.4	15.4	14.2
SUS. MCT-1050	M10	52	13~	23	13	3	200	20	23.3	33.0	10.2	12.3	29.4	19.8
SUS. MCT-1285	M12	85	25~	28	17	4	150	20	32.4	65.8	25.5	30.8	45.9	36.9
SUS. MCT-16100	M16	105	30~	35	22	5	50	20	61.8	80.9	39.0	47.1	13.2	12.0
SUS. MCT-3030	W3/8	32	13~	28	12	3	500	20	8.3	32.9	4.8	5.7		
SUS. MCT-3060	W3/8	63	13~	28	12	3	200	20	23.3	32.9	15.3	18.4		
SUS. MCT-4045	W1/2	45	25~	28	17	3	200	20	29.0	66.7	8.5	10.2		
SUS. MCT-4070	W1/2	70	25~	28	17	3	150	20	39.6	66.7	18.4	22.2	28.6	20.5
SUS. MCT-4090	W1/2	90	25~	28	17	3	100	20	45.5	66.7	28.9	34.9		
SUS. MCT-5100	W5/8	105	30~	35	22	5	50	20	61.8	88.8	35.3	42.4	48.6	33.8

※単位=mm, kN, N/mm² ※実測値はコーン状破壊時。アンダーラインは躯体割裂破壊。

■オプション【両面テープ】



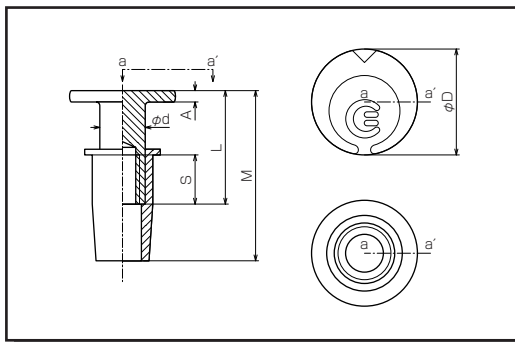
品番	インサートサイズ	入り数
35φ丸タイプ	W3/8用	1000
35φリングタイプ	W3/8用	1000
44φ丸タイプ	W1/2・W5/8用	500
44φリングタイプ	W1/2・W5/8用	500

プレコン MPC/PC工場用厚鋼板用インサート



★生産物賠償保険加入済み(PL法適応商品)

- PCベットの受治具インサートで、ネジ式受治具と、溶接用受治具のどちらでもお選びいただけます。
- 施工後ポリ栓をしますと、ホコリ等の進入を防止できます。
- 受治具は再使用、転用が出来ます。



カラー7色 赤・青・黄・白・緑・オレンジ・グレー

■スチール (SS400及びSWRCH)

品番	ねじ径	埋設M	ねじ長S	頭径D	胴径d	頭厚A	入り数	実測値(コンクリート引抜)			計算値(短期許容引張力)		インサート金具の降伏点	ボルトの降伏点(SS400相当)
								Fc	平均値	金具単体	Fc=24	Fc=35		
MPC-0845	M8	45	13~	22	13	3	500	20	22.9	31.8	8.1	9.7	18.7	9.0
MPC-1045	M10	45	13~	28	13	3	500	20	24.7	33.6	8.8	10.6	18.4	14.2
MPC-1065	M10	65	13~	28	13	3	200	20	30.2	31.7	16.2	19.5		
MPC-1260	M12	60	25~	28	17	4	200	20	31.9	66.7	14.4	17.4	33.4	19.8
MPC-1670	M16	70	30~	35	22	5	100	20	48.7	80.9	18.8	22.7	52.3	36.9
MPC-16120	M16	100	30~	35	22	5	50	20	61.8	80.9	49.9	60.2		
MPC-2545	W5/16	45	13~	25	12	3	500	47	22.9	25.0	8.8	10.6	19.5	8.1
MPC-3045	W3/8	45	13~	25	12	3	500	47	30.2	31.0	8.8	10.6	15.6	12.0
MPC-4060	W1/2	60	25~	28	17	4	200	20	31.9	68.6	13.6	16.4	32.8	20.5
MPC-5070	W5/8	70	30~	35	22	5	100	20	48.7	90.2	18.8	22.7	55.5	33.8

■ステンレス (SUS304及びXM7)

品番	ねじ径	埋設M	ねじ長S	頭径D	胴径d	頭厚A	入り数	実測値(コンクリート引抜)			計算値(短期許容引張力)		インサート金具の降伏点	ボルトの降伏点(SS400相当)
								Fc	平均値	金具単体	Fc=24	Fc=35		
SUS. MPC-0845	M8	45	13~	22	13	2	500	20	22.9	36.2	8.1	9.7	19.8	9.0
SUS. MPC-1045	M10	45	13~	22	13	2	500	20	22.9	33.6	8.1	9.7	15.4	14.2
SUS. MPC-1065	M10	65	13~	23	13	3	150	20	25.5	33.0	15.2	18.4		
SUS. MPC-1260	M12	60	25~	28	17	4	200	20	31.9	65.8	13.6	16.4	29.4	19.8
SUS. MPC-16120	M16	120	30~	35	22	5	50	20	61.8	80.9	49.9	60.2	45.9	36.9
SUS. MPC-3045	W3/8	45	13~	28	12	3	500	47	30.2	32.9	8.8	10.6	13.2	12.0
SUS. MPC-4060	W1/2	60	25~	28	17	3	200	20	31.9	66.7	13.9	16.9	28.6	20.5
SUS. MPC-5120	W5/8	120	30~	35	22	5	50	47	48.7	88.8	49.9	60.2	48.6	33.8

※単位=mm, kN, N/mm² ※実測値はコーン状破壊時。アンダーラインは躯体割裂破壊。

■オプション【MPC用受治具】(別売り)



品番	タイプ	インサートサイズ	入り数
PCUB-10φ	ネジ (W3/8)	W5/16・W3/8用	500
PCUB-11φ		M10用	500
PCUB-14.3φ		W1/2用	250
PCUB-17φ		W5/8用	100
PCUY-10φ	溶接	W3/8用	500

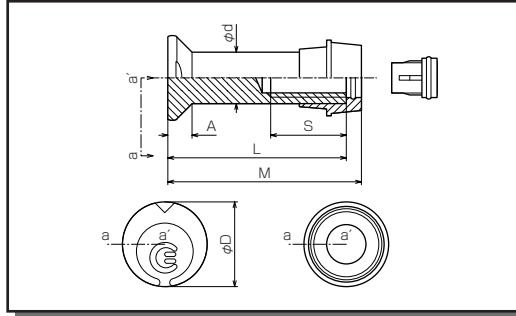
アジャスト MA/横付けインサート キャップ仕上げ



★生産物賠償保険加入済み(PL法適応商品)

- コンクリートの支持部が円形で支持体積が大きい為、強度的に安心です。
- 使用後はキャップをするだけの簡単仕上げです。
- MA-4070には仮止用ボルトも入っています。

※MA-4070以外は別途御注文になります。
 ※受注生産になります。納期をご確認ください。



カラー グレー

■スチール (SS400及びSWRCH)

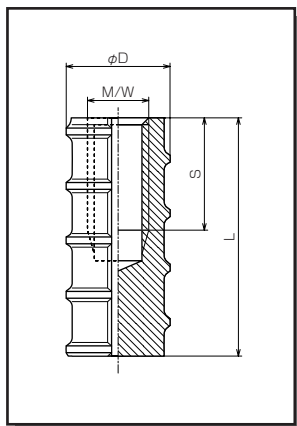
品番	ねじ径	埋設M	ねじ長S	頭径D	胴径d	頭厚A	入り数	実測値(コンクリート引抜)			計算値(短期許容引張力)		インサート金具の降伏点	ボルトの降伏点(SS400相当)
								Fc	平均値	金具単体	Fc=24	Fc=35		
MA-1255	M12	55	25~	28	17	4	200	20	30.6	66.7	11.7	14.1	33.4	19.8
MA-1285	M12	85	25~	28	17	4	100	20	40.5	66.7	25.5	30.8		
MA-1655	M16	55	30~	35	22	5	100	47	41.7	80.9	12.3	14.8	52.3	36.9
MA-1680	M16	80	30~	35	22	5	50	47	45.4	80.9	23.9	28.8		
MA-16105	M16	105	30~	35	22	5	50	20	47.7	80.9	39.0	47.1	76.8	57.6
MA-2080	M20	80	30~	41	27	6	60	—	—	—	24.6	29.7		
MA-20105	M20	105	40~	41	30	7	40	—	—	—	39.4	47.6	108.3	33.8
MA-20155	M20	155	40~	41	30	7	30	—	—	—	80.9	97.7		
MA-2535	W5/16	35	13~	28	12	3	500	47	12.1	25.0	5.5	6.7	19.5	8.1
MA-3040	W3/8	45	13~	28	12	3	400	20	21.6	30.9	8.8	10.6	15.6	12.0
MA-3050	W3/8	55	13~	28	12	3	300	20	24.7	30.4	12.0	14.5		
MA-4055	W1/2	55	25~	28	17	4	200	20	30.6	68.6	11.7	14.1	32.8	20.5
MA-4070	W1/2	70	25~	28	17	3	100	20	40.5	68.6	18.4	22.2		
MA-5055	W5/8	55	30~	35	22	5	100	47	41.7	84.3	12.3	14.8	55.5	33.8
MA-5105	W5/8	105	28~	39	22	5	50	20	47.7	84.3	39.0	47.1		

■ステンレス (SUS304及びXM7)

品番	ねじ径	埋設M	ねじ長S	頭径D	胴径d	頭厚A	入り数	実測値(コンクリート引抜)			計算値(短期許容引張力)		インサート金具の降伏点	ボルトの降伏点(SS400相当)
								Fc	平均値	金具単体	Fc=24	Fc=35		
SUS. MA-1245	M12	45	25~	28	17	3	200	20	26.0	65.8	8.7	10.6	29.4	19.8
SUS. MA-1285	M12	85	25~	28	17	4	100	20	40.5	65.8	25.5	30.8		
SUS. MA-1655	M16	55	30~	35	22	5	100	20	41.7	80.9	12.3	14.8	45.9	36.9
SUS. MA-1680	M16	80	30~	35	22	5	50	47	45.4	80.9	23.9	28.8		
SUS. MA-16105	M16	105	30~	35	22	5	50	20	47.7	80.9	39.0	47.1	13.2	12.0
SUS. MA-3035	W3/8	35	13~	28	12	3	500	47	12.1	32.9	5.5	6.7		
SUS. MA-3065	W3/8	65	13~	28	12	3	200	20	23.3	32.9	16.2	19.5	28.8	20.5
SUS. MA-4045	W1/2	45	25~	28	17	4	200	20	26.0	66.7	8.7	10.6		
SUS. MA-4070	W1/2	70	25~	28	17	3	100	20	40.5	66.7	18.4	22.2	48.6	33.8
SUS. MA-5055	W5/8	55	30~	35	22	5	100	47	41.7	88.8	12.3	14.8		
SUS. MA-5105	W5/8	105	30~	35	22	5	50	20	47.7	88.8	39.0	47.1		

※単位=mm, kN, N/mm² ※実測値はコーン状破壊時。アンダーラインは躯体割裂破壊。

異形インサート EKS/ストレートタイプ



- ウィットサイズは基本的に受注生産となります。
 - コンクリート2次製品の接続、脱型、吊り上げに。
 - 足場吊り、重量物の吊り上げに。
 - 開口部などのコンクリートの打ち継ぎに。
 - 樹脂系アンカーとセットで後打ちアンカーとしてご利用できます。
 - 外ネジや、剣先加工も出来ます。
 - ステンレス製品もお問い合わせください。
 - 下記数値は許容荷重の計算値です。
(日本建築学会資料参照)
- ※強度計算には、付着力の検討が必要です。
- ◎貫通ねじタイプは全長70mmまで製作できます。(EKNタイプ)

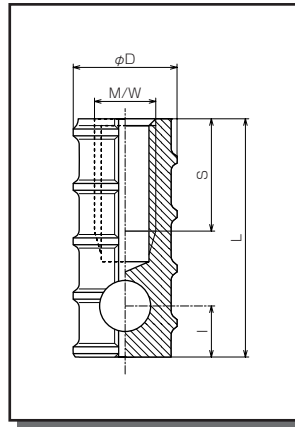
品番	ねじ径	全長L	ねじ長S	線径D	入り数	Fc=24許容引張		Fc=24付着力		金具単体許容引張		ボルトの降伏点 (SS400相当)
						長期	短期	長期	短期	長期	短期	
EKS-1250	M12	50	30	19	350	6.6	10.0	6.8	10.2	39.8	59.7	19.8
EKS-1650	M16	50	30	25	200	7.2	10.8	9.1	13.6	80.4	120.6	36.9
EKS-1675	M16	75	35	25	150	14.5	21.7	17.5	26.2			
EKS-16100	M16	100	40	25	100	24.1	36.1	18.2	27.3			
EKS-16150	M16	150	40	25	50	50.6	75.9	27.3	40.9			
EKS-20100	M20	100	40	32	50	25.4	38.2	22.8	34.2	126.3	189.5	57.6
EKS-20150	M20	150	40	32	40	52.6	78.9	34.2	51.3			
EKS-22100	M22	100	50	35	50	26.0	39.0	25.0	37.5	150.3	225.5	71.2
EKS-24100	M24	100	50	38	45	26.6	39.9	27.3	40.9	181.0	271.5	83.0
EKS-24150	M24	150	50	38	30	54.3	81.5	41.0	61.5			

品番	ねじ径	全長L	ねじ長S	線径D	入り数	Fc=24許容引張		Fc=24付着力		金具単体許容引張		ボルトの降伏点 (SS400相当)
						長期	短期	長期	短期	長期	短期	
EKS-4050	W1/2	50	30	19	350	6.6	10.0	6.8	10.2	45.8	68.7	20.5
EKS-4075	W1/2	75	30	19	180	13.6	20.4	10.2	15.3			
EKS-40150	W1/2	150	30	19	50	48.8	73.3	20.5	30.7			
EKS-5050	W5/8	50	35	25	150	7.2	10.8	9.1	13.6	83.4	125.2	33.8
EKS-50100	W5/8	100	35	25	80	24.1	36.1	18.2	27.3			
EKS-50150	W5/8	150	40	25	50	50.6	75.9	27.3	40.9			
EKS-60100	W3/4	100	40	32	40	25.4	38.2	22.8	34.2			
EKS-60150	W3/4	150	40	32	30	52.6	78.9	34.2	51.3	133.6	200.4	50.1
EKS-70100	W7/8	100	50	35	40	26.0	39.0	25.0	37.5			
EKS-70150	W7/8	150	50	35	25	53.5	80.2	37.6	56.4			
EKS-80100	W1	100	50	38	25	26.6	39.9	27.3	40.9	173.2	259.8	90.9
EKS-80150	W1	150	50	38	20	54.3	81.5	41.0	61.5			

※単位=mm, kN, N/mm²

※取付けボルトは別途計算が必要です。

異形インサート EKP/ピン穴タイプ



- ウットサイズは基本的に受注生産となります。
- インサート端部にピン穴を設けています。
- 鉄筋を通して、荷重の集中を防ぎます。
- 穴径はφ12～φ23が標準です。
- ステンレス製品もお問い合わせください。
- 下記数値は許容荷重の計算値です。
(日本建築学会資料参照)

◎ご希望により、クロス筋を溶接いたします。(EKXタイプ)

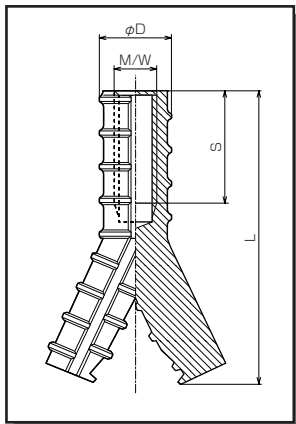
品番	ねじ径	全長L	ねじ長S	線径D	入り数	Fc=24許容引張		Fc=35許容引張		金具単体許容引張		ボルトの降伏点 (SS400相当)
						長期	短期	長期	短期	長期	短期	
EKP-16100	M16	100	40	25	100	24.1	36.1	29.1	43.6	80.4	120.6	36.9
EKP-16150	M16	150	40	25	50	50.6	75.9	61.1	91.6			
EKP-20100	M20	100	40	32	50	25.4	38.2	30.7	46.1	126.3	189.5	57.6
EKP-20150	M20	150	40	32	40	52.6	78.9	63.5	95.3			
EKP-22100	M22	100	50	35	50	26.0	39.0	31.4	47.1	150.3	225.5	71.2
EKP-22150	M22	150	50	35	30	53.5	80.2	64.6	96.9			
EKP-24100	M24	100	50	38	45	26.6	39.9	32.1	48.2	181.0	271.5	83.0
EKP-24150	M24	150	50	38	30	54.3	81.5	65.6	98.4			

品番	ねじ径	全長L	ねじ長S	線径D	入り数	Fc=24許容引張		Fc=35許容引張		金具単体許容引張		ボルトの降伏点 (SS400相当)
						長期	短期	長期	短期	長期	短期	
EKP-4080	W1/2	80	25	19	180	15.3	22.9	18.4	27.6	39.2	58.8	20.5
EKP-40100	W1/2	100	25	19	150	22.9	34.3	27.7	41.5			
EKP-50100	W5/8	100	35	25	80	24.1	36.1	29.1	43.6	83.4	125.2	33.8
EKP-50150	W5/8	150	40	25	40	50.6	75.9	61.1	91.6			
EKP-60100	W3/4	100	40	32	40	25.4	38.2	30.7	46.1	133.6	200.4	50.1
EKP-60150	W3/4	150	40	32	30	52.6	78.9	63.5	95.3			
EKP-70100	W7/8	100	50	35	40	26.0	39.0	31.4	47.1	152.2	228.4	69.3
EKP-70150	W7/8	150	50	35	25	53.5	80.2	64.6	96.9			
EKP-80100	W1	100	50	38	25	26.6	39.9	32.1	48.2	173.2	259.8	90.9
EKP-80150	W1	150	50	38	20	54.3	81.5	65.6	98.4			

※単位=mm, kN, N/mm²

※取付けボルトは別途計算が必要です。

インサート EKV/先割りタイプ



- ウィットサイズは基本的に受注生産となります。
- 外ネジも製作できます。
- 取付け治具は別途お問合わせください。
- コンクリートやゴムの侵入を防ぐポリ栓もご用意しています。
- 使用材質は、SD345です。
- 下記数値は許容荷重の計算値です。
(日本建築学会資料参照)

品番	ねじ径	全長L	ねじ長S	線径D	入り数	Fc=24許容引張		Fc=35許容引張		金具単体許容引張		ボルトの降伏点 (SS400相当)
						長期	短期	長期	短期	長期	短期	
EKV-1275	M12	75	20	19	150	13.6	20.4	16.4	24.6	39.8	59.7	19.8
EKV-12100	M12	100	30	19	120	22.9	34.3	27.7	41.5			
EKV-16100	M16	100	35	25	80	24.1	36.1	29.1	43.6	80.4	120.6	36.9
EKV-16150	M16	150	40	25	40	50.6	75.9	61.1	91.6			
EKV-20150	M20	150	40	32	30	52.6	78.9	63.5	95.3	126.3	189.5	57.6
EKV-20200	M20	200	40	32	20	89.5	134.3	108.0	162.0			
EKV-22150	M22	150	50	35	30	53.5	80.2	64.6	96.9	150.3	225.5	71.2
EKV-22200	M22	200	50	35	15	90.6	135.9	109.4	164.1			
EKV-24150	M24	150	50	38	20	54.3	81.5	65.6	98.4	181.0	271.5	83.0
EKV-24200	M24	200	50	38	15	91.8	137.7	110.8	166.2			

品番	ねじ径	全長L	ねじ長S	線径D	入り数	Fc=24許容引張		Fc=35許容引張		金具単体許容引張		ボルトの降伏点 (SS400相当)
						長期	短期	長期	短期	長期	短期	
EKV-4075	W1/2	75	20	19	150	13.6	20.4	16.4	24.6	39.2	58.8	20.5
EKV-40100	W1/2	100	30	19	120	22.9	34.3	27.7	41.5			
EKV-50100	W5/8	100	35	25	80	24.1	36.1	29.1	43.6	83.4	125.2	33.8
EKV-50150	W5/8	150	40	25	40	50.6	75.9	61.1	91.6			
EKV-60150	W3/4	150	40	32	30	52.6	78.9	63.5	95.3	133.6	200.4	50.1
EKV-70150	W7/8	150	50	35	25	53.5	80.2	64.6	96.9	152.2	228.4	69.3
EKV-80150	W1	150	50	38	20	54.3	81.5	65.6	98.4	173.2	259.8	90.9

※単位=mm, kN, N/mm² ※取付けボルトは別途計算が必要です。

※単位換算表

量	従来の単位	SI単位	換 算 率	
			従来の単位	SI単位
力	kgf	N	1	↔ 9.80665
			0.101972	↔ 1
応 力	kgf/mm ²	N/mm ²	1	↔ 9.80665
			0.101972	↔ 1

●単位を変換する場合の計算例

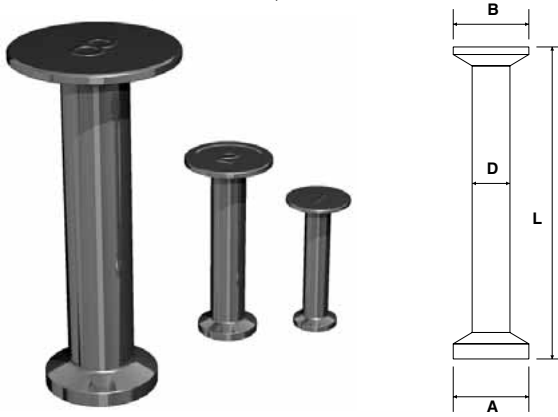
[500] kgf × 9.80665 = [4903] N

[500] N × 0.101972 = [50.99] kgf

レインボーシステム コンクリート製品吊上専用治具

- レインボーアンカーとレインボーカプラーには規格値を超える荷重をかけないでください。荷重には製品本体重量以外に、「型枠重量」「吊上げ時の衝撃力」「ワイヤーの吊上げ角度」などを考慮する必要があります。
- レインボーアンカー、レインボーカプラーには溶接等キズや材質変化を起こすようなことはしないでください。
- レインボーフォーマ、レインボーカプラーは使用前に磨耗、変形、失損等がないか確認してください。異常が認められる場合は廃棄の上、新品と交換してください。

■ レインボーアンカー／RA



■レインボーアンカーの種類

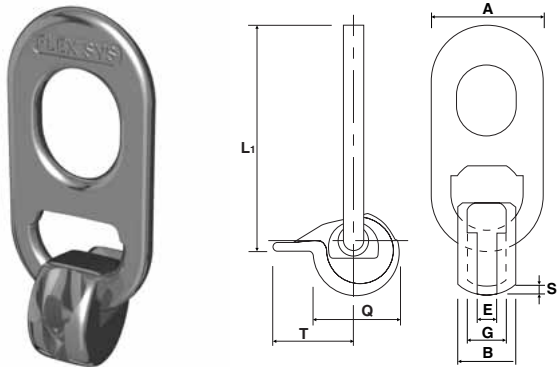
単位：mm

規格荷重	D	A	B	L			
1t	10	18	25	55	65	85	120
2t	14	25	35	65	85	100	120 170 210 280
4t	20	36	50	85	95	120	160 180 240 340
8t	28	47	70	120	150	170	220 340 480
12t	28	47	70	170	200	250	300 350 500
16t	38	69	98	220	340		500
22t	38	69	98	220	340		500

※上記表中以外のサイズにつきましてはお問い合わせください。

※アンカー種類の選定には「本カタログ」を参照、もしくは担当者までお問い合わせください。

■ レインボーカプラー／RC



■レインボーカプラーの種類

単位：mm

規格荷重	A	L ₁	Q	T	B	G	E	S
1t	62	125	56	55	33	22	11	7
2t	78	155	68	70	42	29	16	8.5
4t	110	210	88	86	57	40	22	10
8t・12t	147	280	112	117	74	50	30	14
16t・22t	192	400	152	155	110	73	41	21

※玉掛作業は関連法規を守ってください。

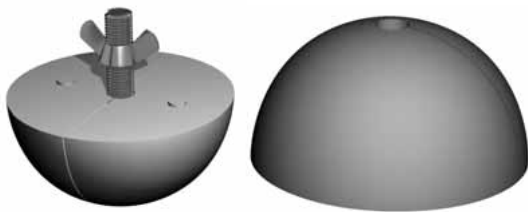
※脱型時コンクリート圧縮強度は最低120kgf/cm²を現出させてください。

※カプラーはご使用前に必ず点検ゲージで点検を行ってください。

※カプラーは定格荷重以内で使用し、しかも管理制限値以内であっても、

●使用年限＝使用開始後7年 ●使用回数＝5万回 ●外観＝ヘッド部、ハンガー部ともに摩擦、変形(片減り、当り傷、亀裂等)の認められるものは破棄してください。

■ レインボーフォーマー／RF



■レインボーフォーマーⅡ型の種類

単位：mm

規格荷重	Φ	Φ ₂	t ₀	d	d ₁	h ₁	w	t ₁	Φ ₃
1t	60	13	5	10	19	4	30	3	18
2t	77	13.8	7	14	26	6	40	4	25
4t	98	17.3	10	20	37	9	56	5	36
8t・12t	128	17.3	10	28	49	9	65	5	45

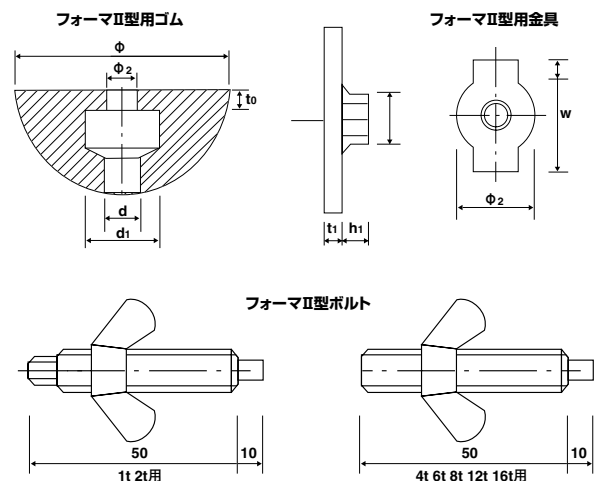
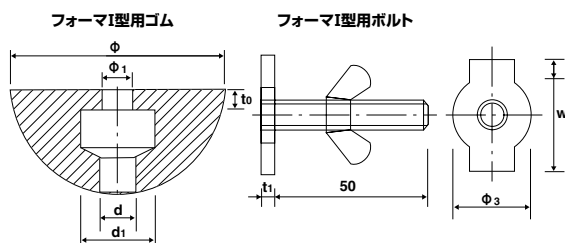
※剥離剤等の油類には侵漬させないでください。

■レインボーフォーマーⅠ型の種類

単位：mm

規格荷重	Φ	Φ ₁	t ₀	d	d ₁	w	t ₁	Φ ₃
1t	60	8	5	10	19	30	3	18
2t	77	12	7	14	26	40	4	25
4t	98	12	10	20	37	56	5	36
8t・12t	128	12	10	28	49	65	5	45
16t・22t	160	12	10	39	71	90	6	68

※剥離剤等の油類には侵漬させないでください。



●レインボーアンカーの種類(サイズ・長さ)選定方法

作業計画

工場内作業から現場作業までの、それぞれの吊上方法により、レインボーアンカーの埋設位置および箇所数を仮定します。

レインボーアンカーにかかる荷重の算出

それぞれの吊上方法に対して、レインボーアンカーにかかる荷重を算出し、サイズを決定します。ここで右の①～⑥等を考慮する必要があります。

アンカーのコンクリート破壊に対する許容引張応力の算出

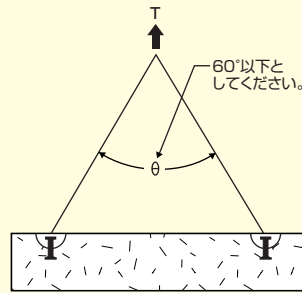
アンカーの流さを仮定し、コンクリート製品の形状、埋設箇所、使用時のコンクリート強度によって、その許容引張力を算出します。

判定

2項のアンカーにかかる最大荷重と、3項のアンカーの許容引張応力により、吊上の可・不可を判定します。

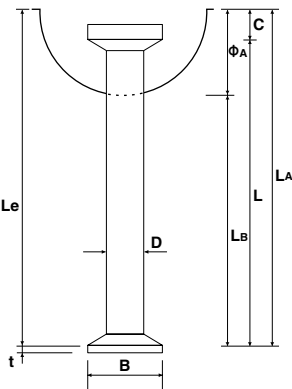
アンカーにかかる最大荷重 ≤ アンカーの許容引張り応力

●レインボーアンカーにかかる荷重算出時の必要検討条件



- ① 製品重量
- ② レインボーアンカーの位置と箇所数
- ③ 偏芯荷重(重心位置との関係)
- ④ 衝撃荷重
- ⑤ 型枠の製品に対する付着力、摩擦力
- ⑥ ワイヤロープの吊角度 等

■レインボーアンカーを埋設した場合の各寸法



L: レインボーアンカーの長さ

単位: mm

規格荷重	D	C	φA	LA	Lb	t	Le	B
1t	10	8	30	L+8	L-22	2	L+6	25
2t	14	11	38.5	L+11	L-27.5	3	L+8	35
4t	20	15	49	L+15	L-34	5	L+10	50
8t	28	15	64	L+15	L-49	6	L+9	70
12t	28	15	64	L+15	L-49	6	L+9	70
16t	38	16	80	L+16	L-64	9	L+7	98
22t	38	16	80	L+16	L-64	9	L+7	98

●注意事項

カプラーの点検

●点検ゲージの使用法

①管理制限値

カプラーを安全に使用していただくため、点検ゲージで使用前に磨耗や変型の程度を測定し、当社の管理制限値表に基づき使用してください。

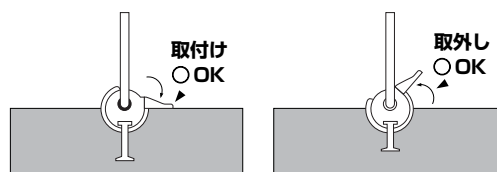
注意事項

- ①レインボーアンカーとレインボーカプラーには規格値を越える荷重をかけないでください。荷重には、製品本体重量以外に、「型枠重量」「吊上時の衝撃力」「ワイヤーの吊上角度」などを考慮する必要があります。
- ②レインボーアンカー・レインボーカプラーには溶接等キズや材質変化を起こすようなことはしないでください。
- ③レインボーフォーム・レインボーカプラーは使用前に磨耗・変形・欠損等がないか確認してください。異常が認められる場合、廃棄の上、新品と交換してください。
- ④玉掛作業は関連法規を守ってください。
- ⑤脱型時のコンクリート圧縮強度は最低120kgf/cm²を現出させてください。
- ⑥アンカー種類の選定には「本カタログ」を参照、もしくは担当者までお問い合わせください。

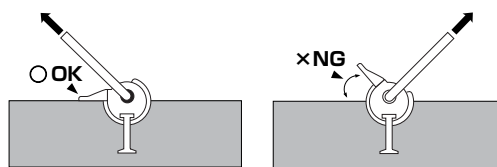
■レインボーカプラーの取扱方法について

●取付け・取外しの場合の状況

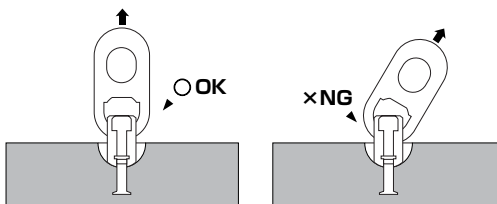
※セットする前に別紙ユーザーズガイドを必ずお読みください。



●吊る場合の状況



●吊上・反転時の状況

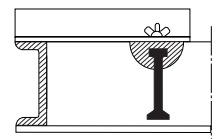


※上記のNGの状態にならないようにしてください。

■レインボーフォーム

I型・II型の取扱方法について

●上面にレインボーアンカーを埋込む場合のセット状況



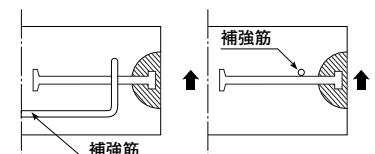
●側面にレインボーアンカーを埋込む場合のセット状況



※この場合、レインボーアンカーのベースが、下からないように注意してください。



●側面にレインボーアンカーを埋設する場合の補強方法例



※曲荷重がかかる場合、レインボーアンカーの保持能力は規格荷重表示ton数の1/2倍とさせていただきます。
※補強方法についてはご相談ください。

アイアン

AI/スチール金具

SUS. AI/ステンレス金具



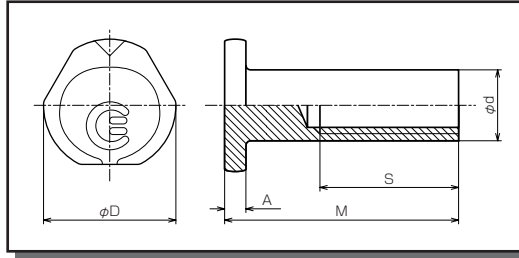
★生産物賠償保険加入済み(PL法適応商品)

【スチール金具】

- 最大150mmまでの長さを取り揃えています。
- 表面処理は、ミリネジはクロメート(有色)、
ウィットネジはユニクロ(光沢)メッキが標準です。
- キジ、ダクロ、ドブメッキは受注生産いたします。

【ステンレス金具】

- 最大100mmまでの長さを取り揃えてます。



■スチール (SS400及びSWRCH)

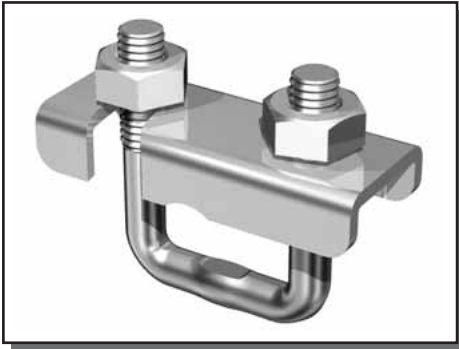
品番	ねじ径	埋設M	ねじ長S	頭径D	胴径d	頭厚A	入り数	実測値(コンクリート引抜)			計算値(短期許容引張力)		インサート金具 の降伏点	ボルトの降伏点 (SS400相当)
								Fc	平均値	金具単体	Fc=24	Fc=35		
AIS-0830	M8	30	13~	22	13	3	500	47	12.1	33.6	3.8	4.6	18.7	9.0
AIS-1030	M10	30	13~	28	13	3	500	47	12.1	31.7	4.3	5.2		
AIS-1050	M10	50	13~	23	13	3	400	20	25.6	31.7	10.2	12.3	18.3	14.2
AIS-1060	M10	60	13~	28	13	3	200	20	27.1	31.7	13.9	16.9		
AIS-1240	M12	40	25~	28	17	4	300	20	30.6	66.7	6.7	8.0		
AIS-1250	M12	50	25~	28	17	4	250	20	33.2	66.7	9.8	11.9	33.4	19.8
AIS-1280	M12	80	25~	28	17	4	150	20	34.1	66.7	22.9	27.6		
AIS-1650	M16	50	30~	35	22	5	150	47	40.3	80.9	10.4	12.6		
AIS-1675	M16	75	30~	35	22	5	100	47	45.4	80.9	21.3	25.7	52.3	36.9
AIS-16100	M16	100	30~	35	22	5	50	20	41.7	80.9	35.7	43.1		
AIS-20100	M20	100	40~	41	30	7	40	—	—	—	36.0	43.5	108.3	57.6
AIS-20150	M20	150	40~	41	30	7	20	—	—	—	76.1	91.9		
AIS-2530	W5/16	30	13~	25	12	3	500	47	12.1	25.0	4.2	5.1	19.5	8.1
AIS-3040	W3/8	40	13~	25	12	3	400	20	21.6	30.9	6.9	8.4	15.6	12.0
AIS-3050	W3/8	50	13~	27	12	3	300	20	24.7	30.4	10.2	12.3		
AIS-4050	W1/2	50	25~	28	17	3	250	20	30.6	66.7	9.8	11.9		
AIS-4065	W1/2	65	25~	28	17	3	200	20	36.8	68.6	16.2	19.5	32.7	20.5
AIS-4085	W1/2	85	25~	28	17	3	100	20	41.0	68.6	26.1	31.5		
AIS-5050	W5/8	50	30~	35	22	5	150	47	41.7	66.7	10.4	12.6		
AIS-5100	W5/8	100	28~	39	22	5	50	20	47.7	66.7	35.7	43.1	55.5	33.8

■ステンレス (SUS304及びXM7)

品番	ねじ径	埋設M	ねじ長S	頭径D	胴径d	頭厚A	入り数	実測値(コンクリート引抜)			計算値(短期許容引張力)		インサート金具 の降伏点	ボルトの降伏点 (SS400相当)
								Fc	平均値	金具単体	Fc=24	Fc=35		
SUS. AIS-0830	M8	30	13~	22	13	2	500	47	12.1	35.5	4.0	4.9	19.8	9.0
SUS. AIS-1030	M10	30	13~	22	13	2	500	47	12.1	33.6	4.0	4.9	15.4	14.2
SUS. AIS-1050	M10	50	13~	23	13	3	300	20	25.6	31.7	9.5	11.5		
SUS. AIS-1240	M12	40	25~	28	17	4	350	20	30.6	66.7	6.7	8.0		
SUS. AIS-1250	M12	50	25~	28	17	4	100	20	33.2	66.7	9.8	11.9	29.4	19.8
SUS. AIS-1280	M12	80	25~	28	17	4	150	20	33.2	66.7	22.9	27.6		
SUS. AIS-1650	M16	50	30~	35	22	5	100	47	40.3	80.9	10.4	12.6		
SUS. AIS-1675	M16	75	30~	35	22	5	100	47	45.4	80.9	21.3	25.7	45.9	36.9
SUS. AIS-16100	M16	100	30~	35	22	5	50	20	41.7	80.9	35.7	43.1		
SUS. AIS-3030	W3/8	30	13~	28	12	3	500	20	21.6	30.9	4.3	5.2		
SUS. AIS-3060	W3/8	60	13~	28	12	3	200	20	24.7	30.4	13.9	16.9	13.2	12.0
SUS. AIS-3070	W3/8	70	13~	28	12	3	200	20	26.7	30.4	18.4	22.2		
SUS. AIS-4040	W1/2	40	25~	28	17	3	350	20	30.6	66.7	8.5	10.2		
SUS. AIS-4065	W1/2	65	25~	28	17	3	100	20	36.8	66.7	16.2	19.5	28.6	20.5
SUS. AIS-4085	W1/2	85	25~	28	17	3	100	20	41.0	66.7	26.1	31.5		
SUS. AIS-5050	W5/8	50	30~	35	22	5	100	47	41.7	88.8	10.4	12.6		
SUS. AIS-5100	W5/8	100	30~	35	22	5	50	20	47.7	88.8	35.7	43.1	48.6	33.8

※単位=mm, kN, N/mm² ※実測値はコーン状破壊時。アンダーラインは躯体割裂破壊。

グリップワンシリーズ G-1 / 鉄筋溶接不要工法金具



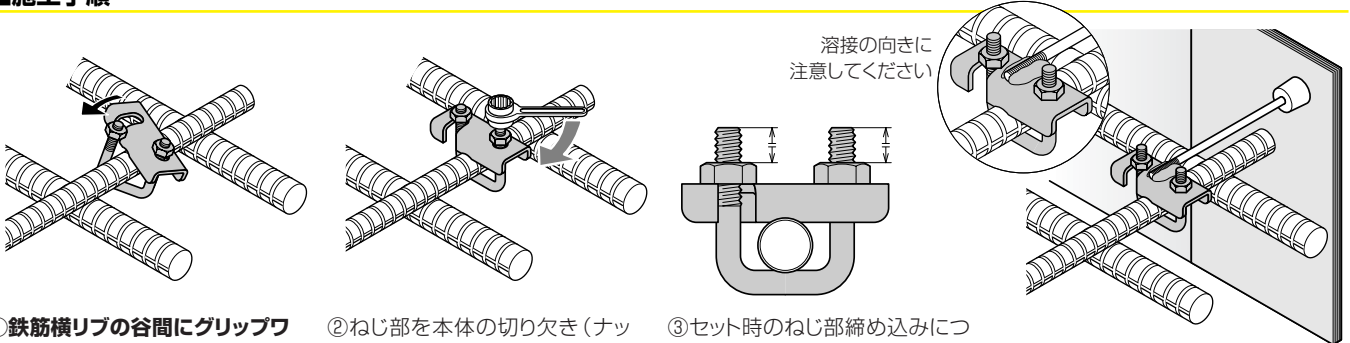
- 鉄筋D10～D41サイズを3タイプにてグリップ!!
- 鉄筋をグリップすることにより安心・安定の強度を実現!!
- 各種部材の仮止めとして、構造体鉄筋に直接溶接できない場合にご使用ください。(D10～D41まで)
- セパレーターの溶接固定に最適です。

※Sタイプは14平インパクトドリルで締め付けできます。
 ※ノーマルタイプとWタイプは17平ラチェット一本で締め込みOK!

(試験場所:北海道立工業試験所 第20-083号)

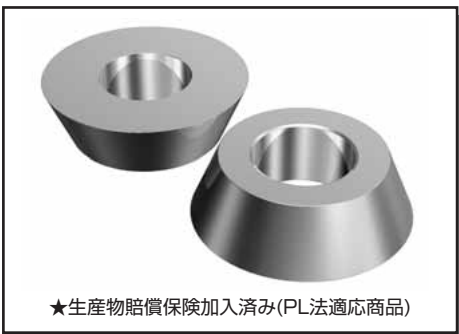
品番	対応鉄筋径	ナット平径	入り数	引っぱり破断荷重 W5/16セパレーター溶接 (kN)			
				鉄筋径	平行引き	鉄筋径	平行引き
G-1 (ノーマル)	D13～D19	17	100	D13	8.8	D19	10.1
G-1S (スタンダード)	D10～D22	14	100	D10	7.6	D22	7.3
G-1W (ワイド)	D25～D41	17	100	D25	7.3	D41	6.9

■施工手順



- ①鉄筋横リブの谷間にグリップワンがはまり込むようにセットしてください。
- ②ねじ部を本体の切り欠き(ナット受け)に通し、締め付けます。
- ③セット時のねじ部締め込みについては、**両側バランス良い長さになるように**してください。
- ④セパレーターなど、鉄筋に直接溶接できない部材を取り付けます。

テーパースリーブ TS/インサート座掘り仕上げ用金具



★生産物賠償保険加入済み(PL法適応商品)

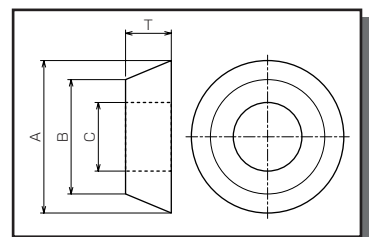
- インサートセット時に取り付け、コンクリート面に座掘り部を設ける為の仮設資材です。
- 勾配に合わせたカット加工も承ります。
- 転用できます。
- 材質:SS400材。

※型枠取付用ボルトの販売も致します。納期・サイズをご確認ください。
 ※本設固定ボルトは別途ご用意ください。

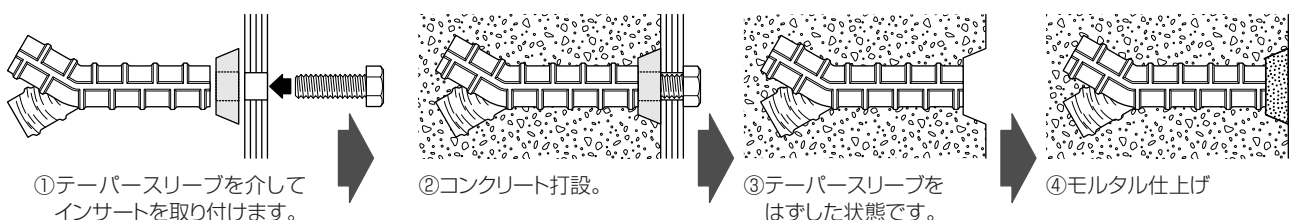
品番	高さT	広径A	狭径B	バカ穴径C	入り数	型枠取付用ボルト	
						ねじ径	首下(コンパネ型枠12mm厚の場合)
TS-0414	12	40	30	14	100	M12、W1/2	40
TS-0418	12	40	30	18	100	M16、W5/8	45
TS-0422	12	40	30	22	100	M20	50
TS-1526	12	50	40	26	100	M22～24	50

※適応ボルト径のタップ加工品も製作いたします(受注生産)。※上記寸法以外もご相談ください。

単位=mm



■施工手順



- ①テーパースリーブを介してインサートを取り付けます。
- ②コンクリート打設。
- ③テーパースリーブをはずした状態です。
- ④モルタル仕上げ

メタルターボ

デッキプレート
[コンクリート打ち込みなし]

断熱材敷き込み

+ 防水仕上げ用



★生産物賠償保険加入済み(PL法適応商品)

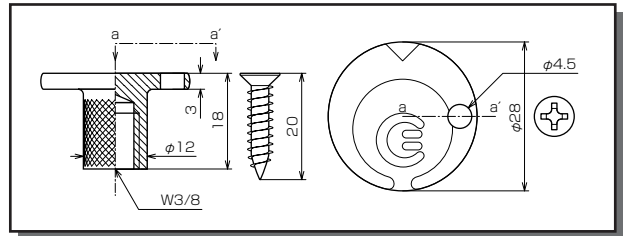
- 施工の確実性とスピード化を実現。
- デッキプレートとインサート及び固定ビスの噛み合いを高めるためのローレット加工。
- 固定ビスはインサート用の下穴にねじ込むだけなので施工が早い。
- インサート固定場所は断熱材敷き込みとの兼ね合いを考慮してください。
- インサートとデッキプレート嵌合部に止水性が必要な場合については、止水テープを取り揃えておりますのでお問い合わせください。
- 実用新案登録済み

※注意事項

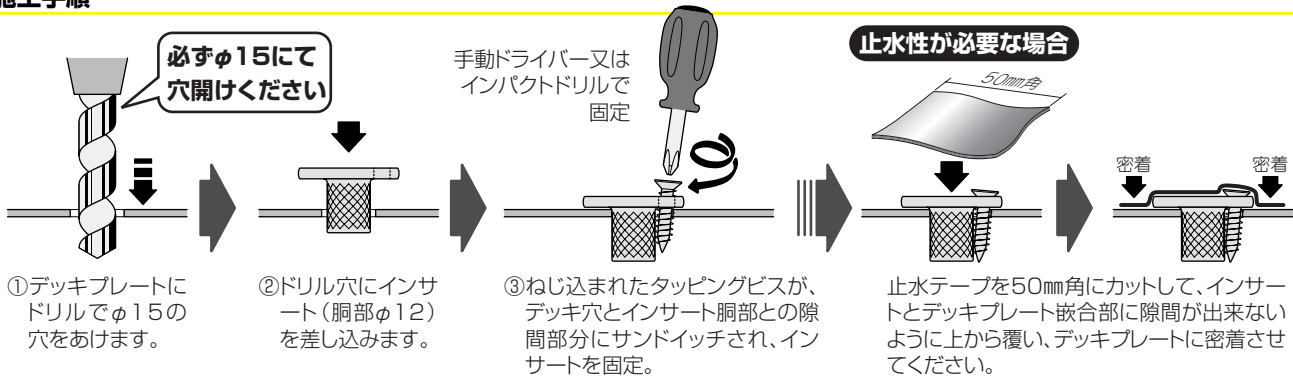
デッキプレートの支持スパンやデッキプレートメーカーにより、デッキプレートの許容荷重が異なります。デッキプレートの許容荷重を考慮した上で、ご使用を検討してください。

品番	ねじ径	ドリル径	入り数	許容荷重(kN)
MB-3000	W3/8	φ15	500※	1.0

※固定ビスφ4×20mm入り



■施工手順



■強度試験

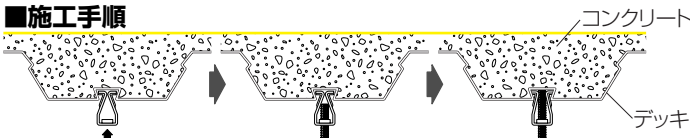
	最大荷重(kN)	変位(mm)	デッキ厚(mm)	試験条件	試験場所
許容荷重試験1	1.0 (102kgf)	3.45 (変形、歪みなし)	1.0	1500mmの広スパンに於いて台座の各パイプのたわみを考慮	社内実施 テクノスター AT-10使用
許容荷重試験2	1.0 (102kgf)	3.00 (変形、歪みなし)	1.0		
破壊試験	10.86 (1107kgf)	デッキ破壊	1.0	200mm角の中空治具で固定	北海道立工業試験場
参考	突き上げ荷重試験1	1.3 (132kgf)	デッキプレートからのインサート金具離脱	デッキプレートにセットしたメタルターボの突き上げられたときの強度を確認	社内実施 テクノスター AT-10使用
	突き上げ荷重試験2	1.6 (163kgf)			

試験の結果、インサート突き上げ耐力についての測定もデッキプレート2種の厚みで行った。

※あと施工についてはメタルハンガーをご使用ください。

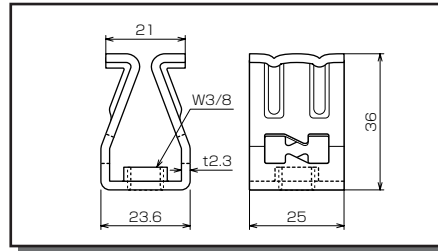
DS-1

適応デッキ：
スーパーEデッキ



- ①金具をデッキ底面の溝に差し込みます。
- ②金具を軽く全ねじをねじ込みます。
- ③全ねじをデッキに当てるまで締め込み、固定します。

- 【スーパーEデッキ EZ50、75】(日鐵住金鋼材製)用吊金具。
- デッキプレートにインサートやアンカーを施工せずに全ねじを取り付けることができます。
- 合成スラブデッキ用。

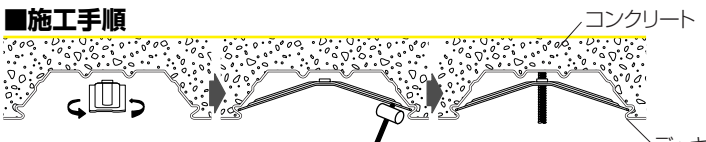


●ユニクロめっき鋼板製。

品番	適用ボルト径	入り数	最大荷重(kN)	許容荷重(kN)
DS-1	W3/8	200	4.96	0.98

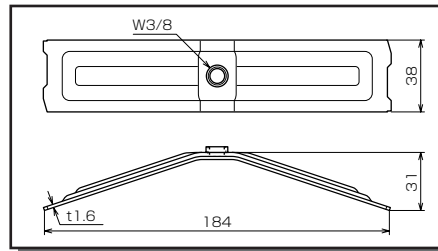
DQハンガー

適応デッキ：
QLデッキ



- ①金具をデッキにあてがい、下から見て時計回りにひねります。
- ②金具をデッキ溝と直角になる位置までハンマーで叩きます。
- ③全ねじをデッキに当てるまで締め込み、固定します。

- 【QLデッキ QL99-50、75】(JFE建材製)用吊金具。
- デッキプレートにインサートやアンカーを施工せずに全ねじを取り付けることができます。
- 合成スラブデッキ用。

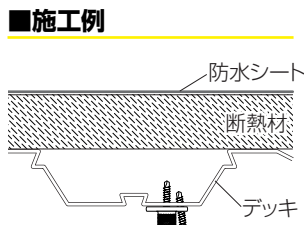
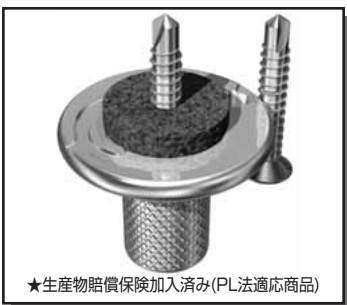


●溶融亜鉛めっき鋼板製。

品番	適用ボルト径	入り数	最大荷重(kN)	許容荷重(kN)
DQ-30	W3/8	150	4.21	0.78

メタルハンガー PAT.P.

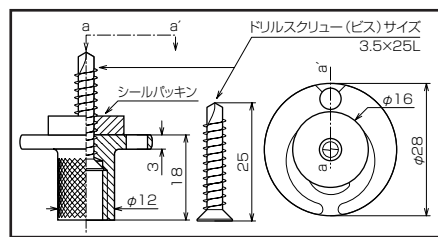
軽天・軽設備用後打ちインサートハンガータイプ 3分用



- 必ずドリルスクリューを2ヶ所固定してください。
- ドリルスクリュー打ち込み時、十字ビットの番手は2番(#2)をご使用ください。

- 断熱材敷き込み+防水仕上げ用ルーフデッキ工法の3分ネジ等を下からセットする場合に使用。
- デッキ・チャンネル・アングル等への取付施工(適応板厚0.9~2.3mm)。
- 安全性を考慮した2ヶ所固定。

※注意事項
使用用途によって安全率を考慮した上でご使用ください(目安安全率:5)。



■引張強度と許容設計荷重 (kN)

デッキ厚(mm)	t1.0	t1.2	t1.6	t2.3
母材(デッキ)破壊強度	1.14 (116kgf)	1.51 (154kgf)	2.29 (233.5kgf)	3.33 (339.5kgf)
ビス2本での許容荷重	0.46 (46kgf)	0.6 (62kgf)	0.92 (93kgf)	1.32 (136kgf)

※母材全体の構造上の強度について確認の上、メタルハンガー強度とのバランスを見てご使用ください。

品番	適用ボルト径	入り数	最大荷重(kN)	許容荷重(kN)
MG-3000	W3/8	500*	1.14~3.33	0.46~1.32

*小袋100ヶ入り

アジャストP MAP/足場インサート打放しセパ用 モルタル仕上



- コンクリート打放し施工に最適です。
- ハネ付ボルトを使用している為、型枠への固定が抜群です。
- セパを使用するので、壁つなぎの時、新たに型枠に穴をあける必要がありません。
- コンクリート打設後、MAPインサート配置場所がわかりやすいカラーPコン(黄色)を使用。

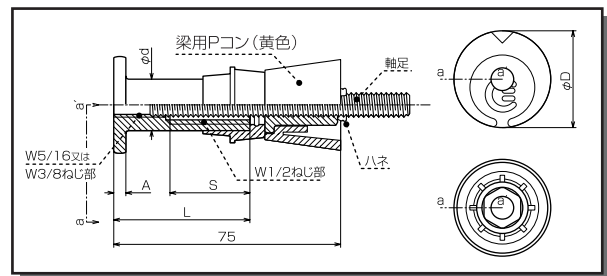
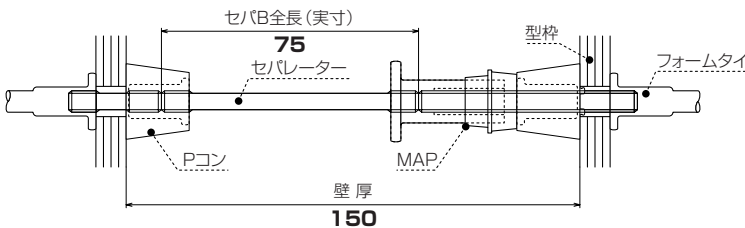
カラー グレー

品番	ねじ径	埋設M	ねじ長S	頭径D	胴径d	頭厚A	入り数	実測値(コンクリート引抜)		計算値(短期許容引張り)		インサート金具の降伏点	ボルトの降伏点(SS400相当)	
								Fc	平均値	金具単体	Fc=24			Fc=35
MAP-1/2×5/16	W1/2	75	25~	32	17	4	100	20	34.1	68.6	21.1	25.5	30.4	20.5

※単位=mm, kN, N/mm²

■施工例

※壁厚150mmの場合(セパB100)



床向きインサート UM/(コンクリート打設時)スラブ田植式インサート



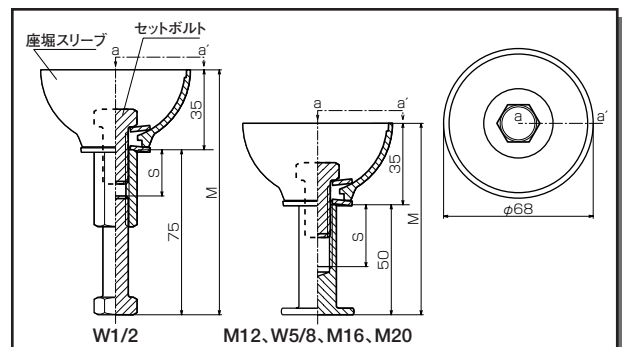
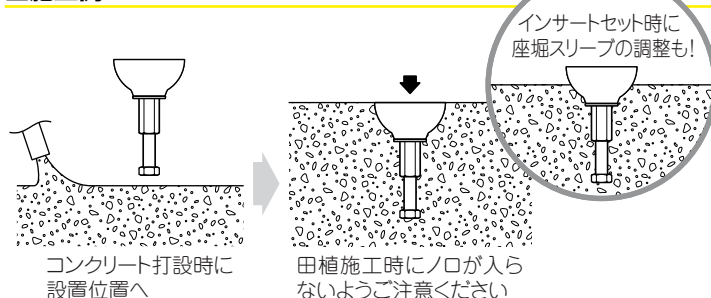
- 床向きにインサートネジを目的に合わせて設置。(サイズ: W1/2、M12、W5/8、M16、M20)
 - 田植式施工のため、インサートの安定性をはかれるよう、座堀スリーブは大きさと深さを保持。
 - 田植施工セットのため、現場のニーズに合わせて座堀深さの調整も可能。
 - 座堀スリーブは、コンクリート硬化後に取り外しのしやすい、柔軟な軟ポリ材を使用のため施工性がアップ。
 - 経済性に富んだ「座堀スリーブ・セットボルト」は何度かの転用が可能。
- ※座堀スリーブは5ネジサイズに同一使用可能の設計となっています。

※コンクリート圧縮強度30N/mm²

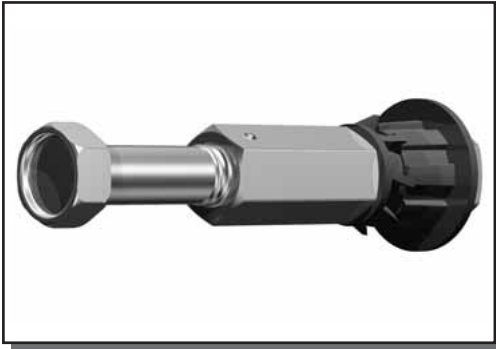
品番	サイズ	ねじ径	全長M	有効ねじS	入り数	インサート短期引抜耐力(kN)※	ボルト(SS400相当)短期引張耐力(kN)
UM-4075	W1/2×75	W1/2	110	21	100	28.1	21.0
UM-1250	M12×50	M12	85	30	受注	12.1	20.2
UM-5050	W5/8×50	W5/8	85	30	受注	12.8	34.5
UM-1650	M16×50	M16	85	30	受注	12.8	37.7
UM-2050	M20×50	M20	85	25	受注	13.1	58.8

※各インサートサイズより強い引抜耐力をお求めの場合については、特注サイズも対応させて頂いております。

■施工例



アジャストO MOA/ワンパンチ式横付インサート キャップ仕上



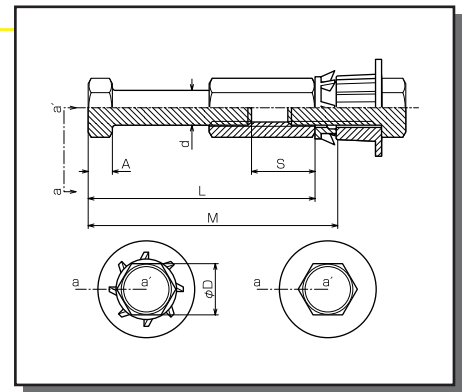
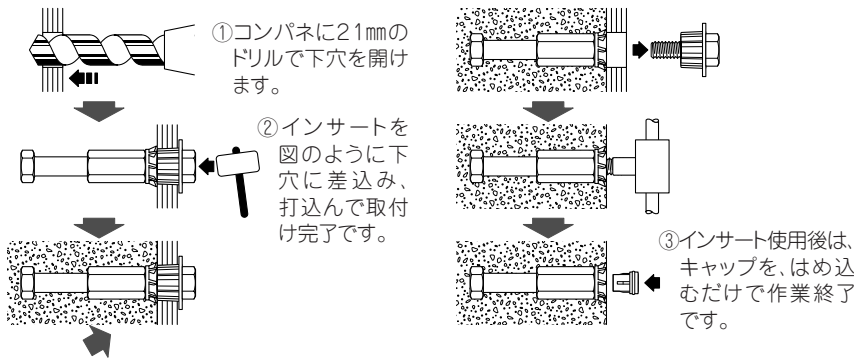
- 型枠への取付けはワンパンチですので、作業員一人での取付けが可能です。
 - 使用後はキャップをするだけの簡単仕上です。
 - 二重合板(24mm厚)対応Wタイプもあります。
 - 外断熱壁工法についての対応品もあります。営業部までお問い合わせください。
- ※取付け前に、セットされている六角ボルトがゆるんでいないかご確認ください。

カラー グレー

品番	ねじ径	埋設M	ねじ長S	頭径D	胴径d	頭厚A	入り数	実測値(コンクリート引抜)			計算値(短期許容引張力)		インサート金具の降伏点	ボルトの降伏点(SS400相当)
								Fc	平均値	金具単体	Fc=24	Fc=35		
MOA-4080	W1/2	80	21~	19.5/17	11	8	100	13.3	33.8	70.1	18.6	22.4	30.2	20.5
MOA-4080W	W1/2	80	21~	19.5/17	11	8	100	13.3	33.8	70.1	18.6	22.4	30.2	20.5

※単位=mm, kN, N/mm²

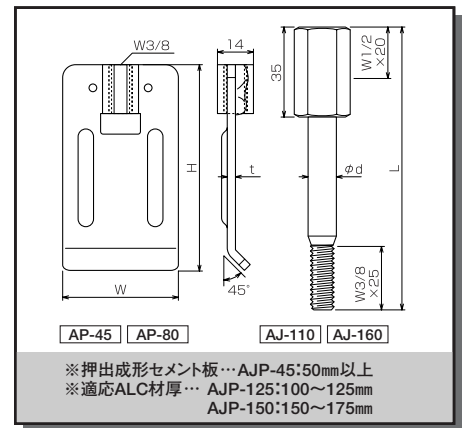
■施工手順



アジャプレート AJP/ALC板用足場インサート 溶接タイプ (AJP-45)→押出成形セメント板 横張工法 縦目地用足場インサート



- かいさき部を利用して溶接してください。
 - 有資格者によるφ3.2以下の溶接棒で施工してください。
 - 目地部を利用するので、補修手間がいりません。
 - 取付け間隔や耐風力計算は、建築基準法施工例、労働安全衛生規則による「壁つなぎ間隔」と仮設工業会による施工指針に従ってください。
 - 風や不測の負荷により足場があおられてボルトとパネルの接触部が破損する場合がありますのでご注意ください。
 - APプレートは三価クロムメッキを使用。
- ※単品カタログを別途用意しております。営業部までご請求ください。



品番	プレート長さ・H	プレート幅・W	プレート厚・t	インサート部全長・L	インサート部軸径・d	セット後全長・H+L	梱包数
AJP-45	45	45	3.2	110	11	130	50
AJP-125	80	45	3.2	110	11	165	50
AJP-150	80	45	3.2	160	11	215	50

※単位=mm

■設計荷重と許容設計荷重

単位 [kN]

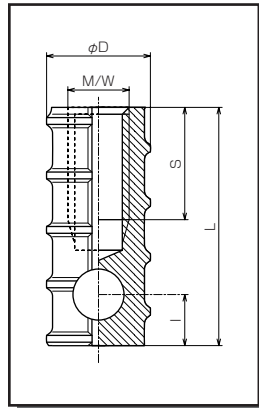
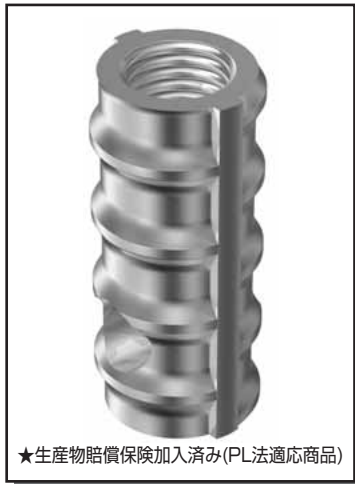
	設計荷重	安全率	許容設計荷重
引張強度	25.0	2.5	10.0
圧縮強度	15.0	2.0	7.5

アジャプレートの設計荷重は左記の通りに設定しています。
 安全率を考慮して許容設計荷重を設定してください。

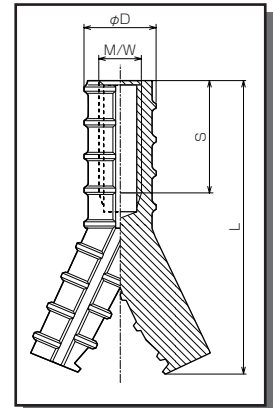
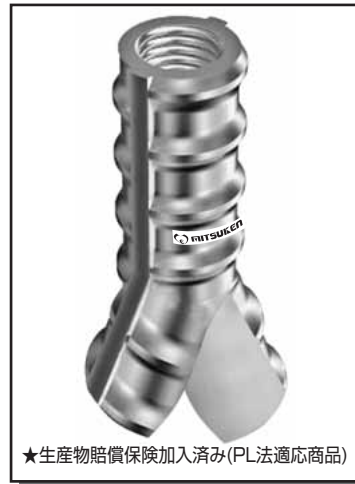
極太異形インサート

EKP/ピン穴

EKV/先割り



★生産物賠償保険加入済み(PL法適応商品)



★生産物賠償保険加入済み(PL法適応商品)

※極太インサートの強度はねじ径により比例するものではありません。強度選定には十分考慮してください。

品番	ねじ径	全長L	ねじ長S	線径D	Fc=24許容引張		Fc=35許容引張		金具単体許容引張		ボルトの降伏点 (SS400相当)
					長期	短期	長期	短期	長期	短期	
EKP-M27150	M27	150	50	38	54.3	81.5	65.6	98.4	156.6	234.9	107.9
EKP-M27200	M27	200	50	38	91.7	137.6	110.8	166.1			
EKP-M27250	M27	250	50	38	138.7	208.1	167.5	251.3			
EKP-M27300	M27	300	50	38	195.4	293.1	236.0	353.9	179.2	268.8	131.8
EKP-M30150	M30	150	60	41	55.2	82.8	66.7	100.0			
EKP-M30200	M30	200	60	41	92.9	139.3	112.2	168.2			
EKP-M30250	M30	250	60	41	140.2	210.3	169.3	253.9	278.3	417.5	192.0
EKP-M30300	M30	300	60	41	197.1	295.7	238.0	357.1			
EKP-M36150	M36	150	70	51	58.1	87.1	70.2	105.2			
EKP-M36200	M36	200	70	51	96.7	145.1	116.8	175.2	278.3	417.5	192.0
EKP-M36250	M36	250	70	51	145.0	217.5	175.1	262.7			
EKP-M36300	M36	300	70	51	202.9	304.4	245.0	367.5			

品番	ねじ径	全長L	ねじ長S	線径D	Fc=24許容引張		Fc=35許容引張		金具単体許容引張		ボルトの降伏点 (SS400相当)
					長期	短期	長期	短期	長期	短期	
EKV-M27150	M27	150	50	38	54.3	81.5	65.6	98.4	156.6	234.9	107.9
EKV-M27200	M27	200	50	38	91.7	137.6	110.8	166.1			
EKV-M27250	M27	250	50	38	138.7	208.1	167.5	251.3			
EKV-M27300	M27	300	50	38	195.4	293.1	236.0	353.9	179.2	268.8	131.8
EKV-M30150	M30	150	60	41	55.2	82.8	66.7	100.0			
EKV-M30200	M30	200	60	41	92.9	139.3	112.2	168.2			
EKV-M30250	M30	250	60	41	140.2	210.3	169.3	253.9	278.3	417.5	192.0
EKV-M30300	M30	300	60	41	197.1	295.7	238.0	357.1			

※単位=mm, kN, N/mm² ※取付けボルトは別途計算が必要です。

●受注生産ですので下記の項目をご指定ください。

①ねじ径 ②全長 ③線径 ④表面処理【キジ、ユニクロ(ウィット)、クロメート(ミリ)、ダクロ、ドブ】

●外ネジも製作できます。

●取付け治具は別途お問い合わせください。

●コンクリートやゴミの侵入を防ぐポリ栓もご用意しています。

●使用材質は、SD345です。

●ステンレス製品はEKPタイプのみ、線径はD38までとなります。選定に際しましては、ご相談ください。

●上記数値は許容荷重の計算値です。(日本建築学会資料参照)

お問い合わせは…

株式会社ミツケンコーポレーション

本社：〒135-0052東京都江東区潮見1丁目10番6号

Tel.03(5606)3351 Fax.03(5606)3352

営業所：大阪・札幌 / 商品センター：茨城

<http://www.mitsuken.co.jp>