

# 《 せん断力に強い デッキインサート 》

B R 6 ボルト タイプ [ 雄ネジ ] インサート ( ベアー )

## 鋼材 デッキ下直接固定用インサート

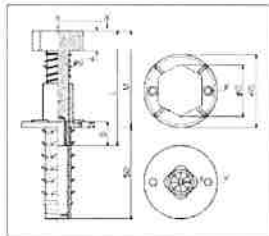
シャッター用金物直接固定デッキインサート

ALC用下地金物、その他の用途 デッキ下直接固定用 etc.

### ■ SBR6



■寸法図



種類：スチールメッキ・ドブ・ステンレス [受注対応品] [PAT]

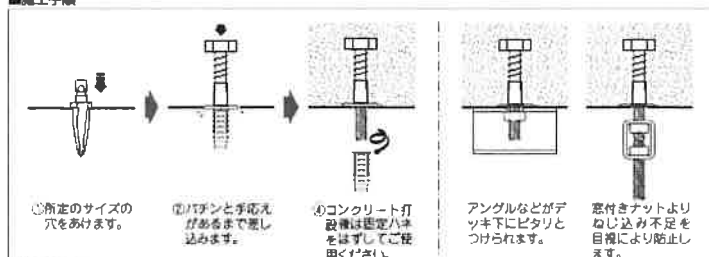
- 安全・信頼の規格構造材 (JIS B 1180) 六角ボルトをインサートとして直接埋設させています。
- インサート本体と吊りボルトが一体になりました。[受注対応品]
- 従来のデッキインサートの弱点(せん断力)を解消します。
- 吊りボルトのインサートへのねじ込み不足の解消に。
- アングルなどをデッキプレートにピタリと取付けられます。
  - 防振金具、振れ止め金具に。
  - ふところの浅いところに。
  - デッキプレートの剥離防止用に使用できます。
  - プラスチック・ワッシャーにより、デッキ上からの識別ができます。
  - 埋設長さをスライドさせると、有効ねじの長さを調節できます。

※ カラー 赤・黄・緑

品番	梱包数	ねじ径	埋設 M	頭径 D	胴径 d	金具全長 L	頭厚 A	ドリル径・mm	デッキ下出長さ
★ スプリング SBR6-1260	200	M12	60	21.9	12	108	8	φ16	49
スプリング SBR6-1680	100	M16	80	27	16	130	10	φ22	50
スプリング SBR6-20125	100	M20	125	34	20	183	13	φ28	58
★ スプリング SBR6-22150	100	M22	150	36	22	215	14	φ28	65

### < 施工手順 >

■施工手順



①所定のサイズの穴をあけます。

②バネと手電光があるまで押し込みます。

③コンクリート打設物は密着半分をはずしてご使用ください。

④アングルなどがデッキ下にピタリとつけられます。

窓付きナットよりねじ込み不足を目視により防止します。

■材質表

本体部分材質	樹脂部分材質
SWRM	硬質ポリエチレン

※ 埋設長さが高い為、インサート転倒防止を考慮し、配筋後の本体セットをお願い致します。

※ ★印は、スプリング-MS 形状となります。

※ 仕様変更により製品の外觀が多少変更になっている場合がありますが、機能的に大きな変更の無い場合は旧仕様品の写真を使用している場合もあります。

### ご注意

生コン打設時に押されて傾く可能性がある為、結束線などで固定して下さい。(サイズ M20,M22)

長期許容引抜力（日本建築学会アンカーボルト～FC=24／算出）			金具長期許容計算値(単位=kgf)		端あきの距離
			引張	せん断	
ｽﾌﾟﾘﾝｸﾞ SBR6-1260	埋設 60	6111N (623)	13499N (1376)	7800N (795)	62.95 mm 以上
ｽﾌﾟﾘﾝｸﾞ SBR6-1680	埋設 80	10798N (1101)	24350N (2482)	17046N (1738)	84.5 mm 以上
ｽﾌﾟﾘﾝｸﾞ SBR6-20125	埋設 125	26005N (2651)	39200N (3997)	22600N (2304)	129 mm 以上
ｽﾌﾟﾘﾝｸﾞ SBR6-22150	埋設 150	36713N (3743)	46995N (4792)	32896N (3354)	153 mm 以上

※上記金具長期許容計算値、せん断の値は デッキプレート下に、ピタリと鋼材を固定した条件でのものです。